

Sisällysluettelo

- 1 Yleistiedot
- 2 Parannuksia
- 3 Lukitus
- 4 Parvi

Yleistiedot

5w-hackerspacen nykyinen tila sijaitsee Tammelassa, Tampereella, aivan rautatieaseman vieressä. Ensimmäinen vuokrasopimus tilalle tehtiin neljäksi kuukaudeksi 2011 helmikuussa ja aktiiviseen käyttöön se tuli 1.3.2011.

Oma tilamme (suljetun oven takana) on noin 8 metriä pitkä, 5 metriä leveä ja 4.8 metriä korkea. Tilan lämpötila on oletuksena alimmillaan 12 astetta Celciusta, mutta kun laitamme ison liukuoven kiinni saamme tilan lämpimäksi. Tähän meidän 'varastoon' tehdään tarvittaessa käyntiovi sivuseinään (ei liukuoveen). Etuna/ominaisuuksina näissä tiloissa on:

- muut tilat, käytävät yms. on käytössä
- on vessa
- on pieni keittiö, jääkaappi, mikro ja plussana jääpalakone :)
- on MIG hitsi
- on jonkinlainen CNC sorvi ja tarvikkeet muutamaan samanlaiseen
- on paineilmaa niin paljon kuin tarvitsee, esim. työkalut
- tulityöt käy vuokranantajalle (omistajista toinen myös jonkin sortin robotti-, tuunaaja- tms. ihminen)
- virallinen tulityötila on tulossa (omistaja maksaa, koska tarvitsee myös itse)
- on käytössä hyllyä, levyä, puuta, ruuvia, metallia, paljon (siis oikeasti paljon) erilaisia hylättyjä gizmoja joita saadaan käyttää osina yms.
- ulko-ovessa GSM-lukko
- tiloissa 100 megabitin verkkoyhteys
- tiloissa kattava videovalvonta (koska siellä on todella paljon arvokasta tavaraa, kuten koneita ja käytössä olevia serverinippuja ja telineitä)
- sähkönkulutuksen seurantaan maksuja varten saadaan oma kWh -mittari
- maanalainen sijainti (lämpötila pysyy helteelläkin noin 20 asteessa)

Parannuksia

TilaTODO: Mitä pitäisi rakentaa/asentaa

Hankinnat: Mitä pitäisi hankkia

Lukitus

Ulko-ovi toimii GSM-puhelimella soittamalla. Numeron oveen saa kuukausijäsen, joka on maksanut tilamaksunsa. Ilmoita hallitukselle.

Sisempi ovi aukaistaan kosketusnäytöltä annettavalla numerokoodilla seuraavaan tapaan:

Demo: <http://www.youtube.com/watch?v=efHSx1dm0mI>

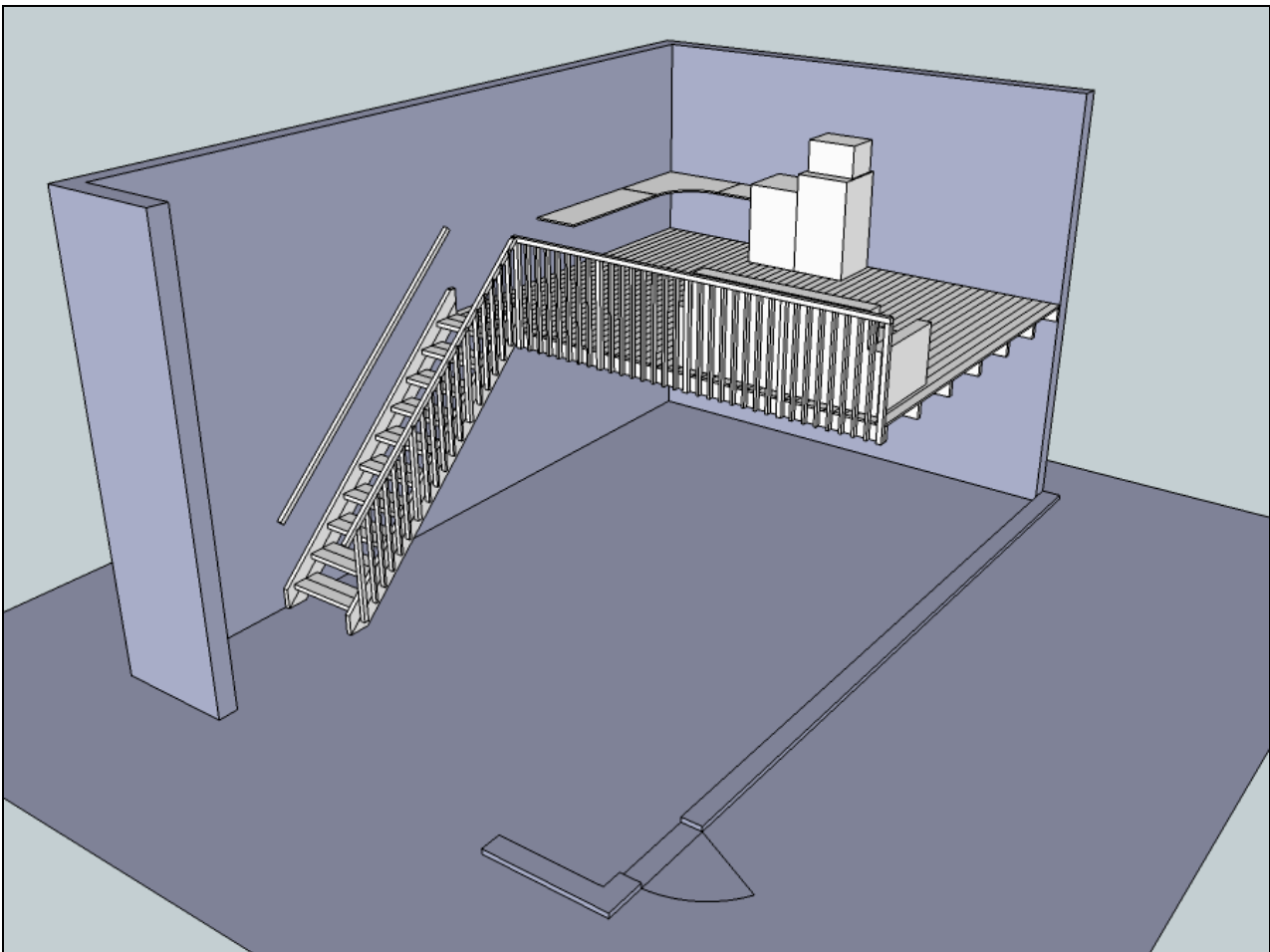
Asennettu: http://www.youtube.com/watch?v=5AIA62_BiHg

Parvi

Tilassa on noin 25m² parvi, joka on kasattu teollisuushyllyjen päälle (jänneväli 3 metriä). Kantava rakenteena on 3kpl 8x2 tuumaista ja 1kpl 6x2 tuumaista kertopuupalkkia lappeellaan. Palkkien päälle on ruuvattu 27 mm vaneri, joka vielä huomattavasti vahvistaa rakennetta. Empiirisissä tutkimuksissa huomattiin, että lattia taipuu hieman suuressa kuormituksessa, mutta rikkoontumaan sitä tuskin saa ihmisten painosta.

Portaat rakennettiin 6x2 tuumaisesta kertopuupalkista ja kakkosnelosista. Kaiteet ovat 2x2 tuumaista puuta lukuunottamatta kahta tukipuuta, jotka ovat 2x4 tuumaisia.

Alustava suunnitelma näytti tältä:



Lopputulokset näyttävät tältä: